

DeltaVen® lukket katetersystem

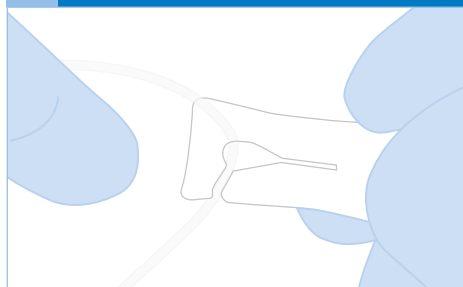
Kort instruktion

Klargøring

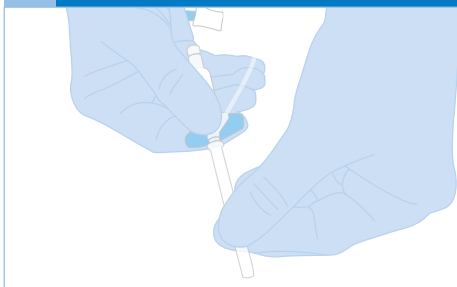
Rens indførsesstedet med et antiseptisk middel i henhold til lokale procedurer

Indføring

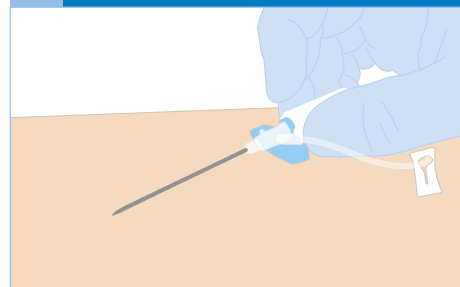
- 1** Kontrollér, at forbindelserne er korrekt fastgjorte og at klemmen er i "åben" position



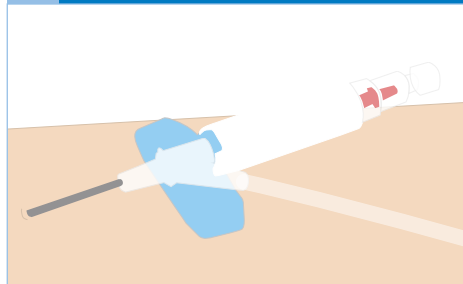
- 2** Hold i den farvede vingedel, og fjern hylsteret med en drejende bevægelse. Inspicer kateteret



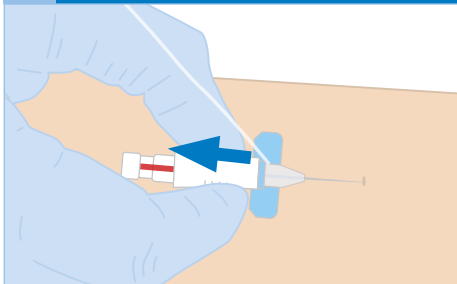
- 3** Udfør venepunkturen ved en passende indførsingsvinkel. Kontrollér, at der er tilbageløb i den distale ende af kateteret



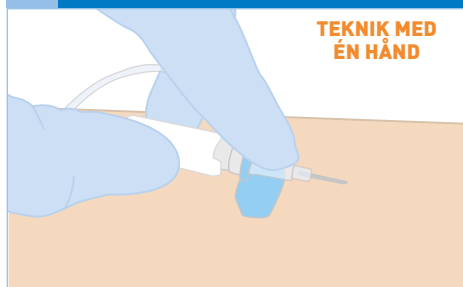
- 4** Et let skub - sænk DeltaVen®, så det næsten er parallelt med huden. Før hele kateteret nogle få millimeter fremad for at sikre, at kateterslangen er i venen



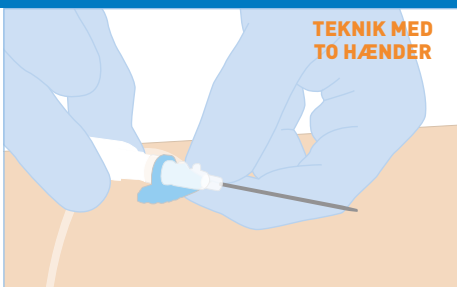
- 5** Et let træk - træk bagud i den hvide, riflede indkapsling, således at koblingen adskilles fra sikkerhedsmekanismen



- 6** Skub - brug fingeren bag ved afskubningstappen til at føre kateteret ind i venen, mens nålen holdes stabil



- Skub** - brug den ikke-dominerende hånd til at føre kateteret ind i venen, mens nålen holdes stabil



- 7** Træk - træk bagud i den hvide, riflede indkapsling, næsten parallelt med huden, mens der holdes øje med sekundært tilbageløb i forlængerlangen. Træk, indtil der høres et "klik"

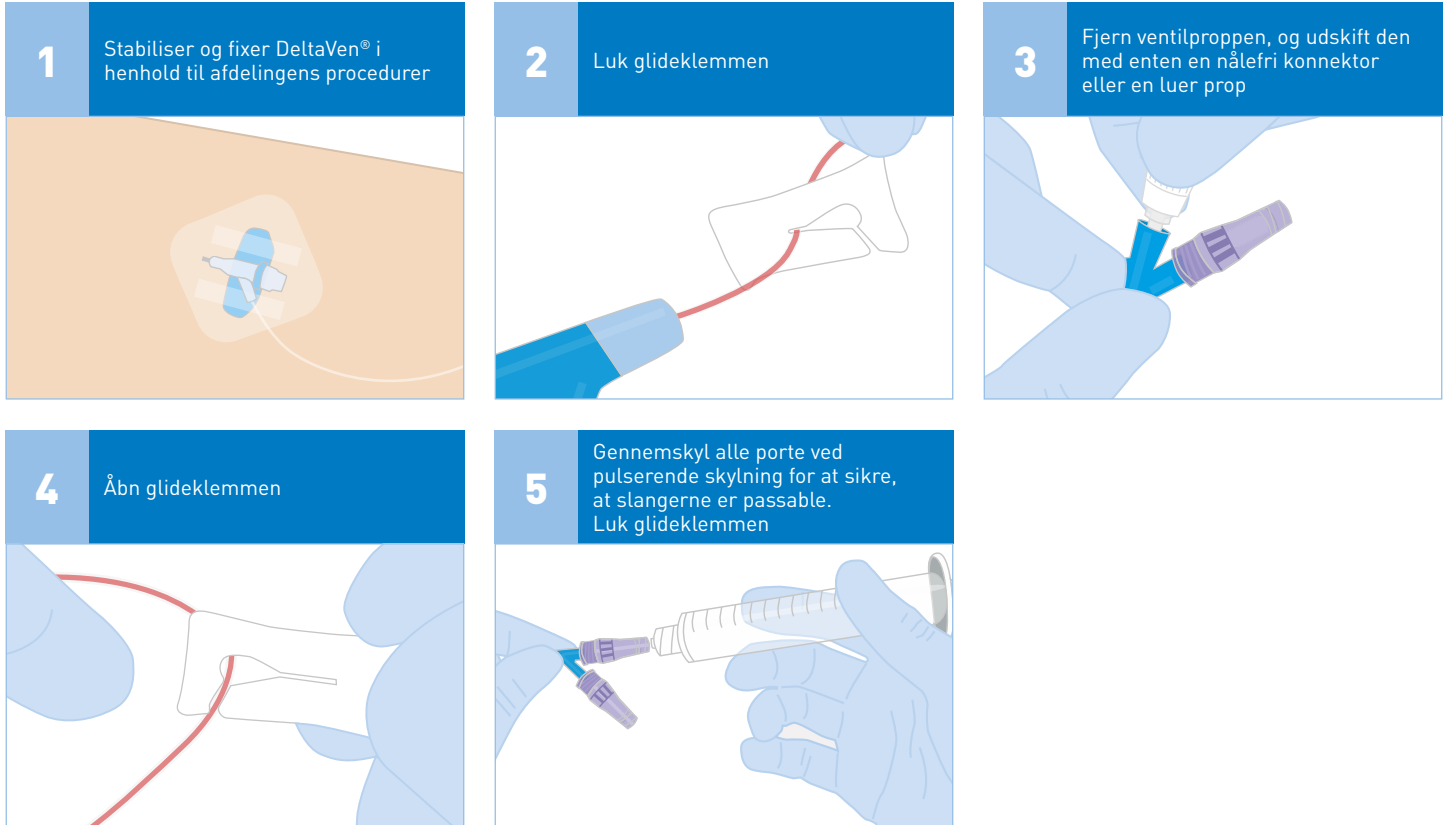


Bortskaf nålen med sikkerhedsmekanismen i en egnet kanylebøtte i henhold til lokale retningslinier

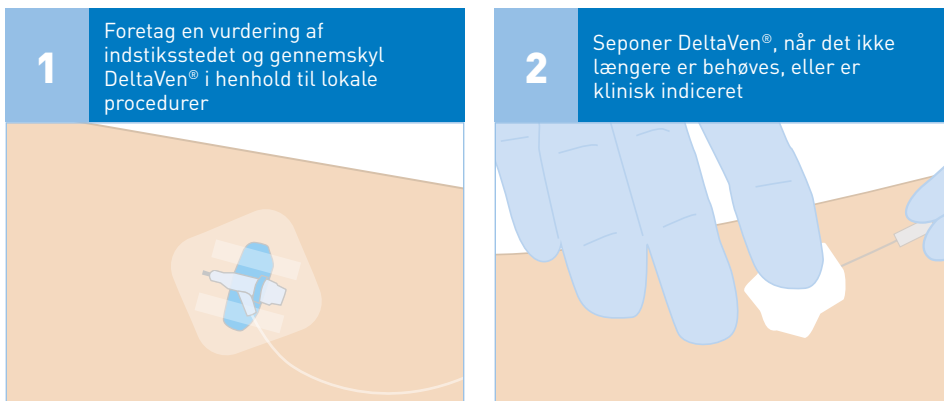
DeltaVen® lukket katetersystem

Efter indføring

Klargøring til infusion



Pleje og vedligeholdelse



Se vores hjemmeside på www.smithsmedical.com for at få yderligere oplysninger

DE(T) BESKREVNE PRODUKT(ER) ER MULIGVIS IKKE LICENSERET ELLER TILGÆNGELIGE TIL SALG I CANADA OG ANDRE LANDE

Distribueres af:
Smiths Medical Danmark ApS
Ørestads Boulevard 73
2300 København S, DANMARK
Tel: +45 702 720 90
www.smiths-medical.com

Fremstillet af:
Delta Med SpA
Via G. Rossa, 20-46019
Viadana (Mn) - Italy
Tél: +39 0375 785915

MMSPCA-0101

**Rx
ONLY**

smiths medical

Lokale kontaktoplysninger findes på: www.smiths-medical.com/customer-support/contact-us

Smiths Medical er en del af den globale teknologivirksomhed Smiths Group plc. Se brugsanvisningen/brugervejledningen angående en komplet liste over indikationer, kontraindikationer, advarsel og forsigtighedsregler. Designmærket Smiths Medical er et varemærke, der tilhører Smiths Medical. Symbolet ® angiver, at varemærket er registreret hos det amerikanske patentkontor og i vise andre lande. Alle andre nævnte navne og mærker er varemærker eller servicemærker tilhørende deres respektive ejere. Referenceproduktet er CE-mærket. ©2018 Smiths Medical. Alle rettigheder forbeholdes. SS195486DA-012018