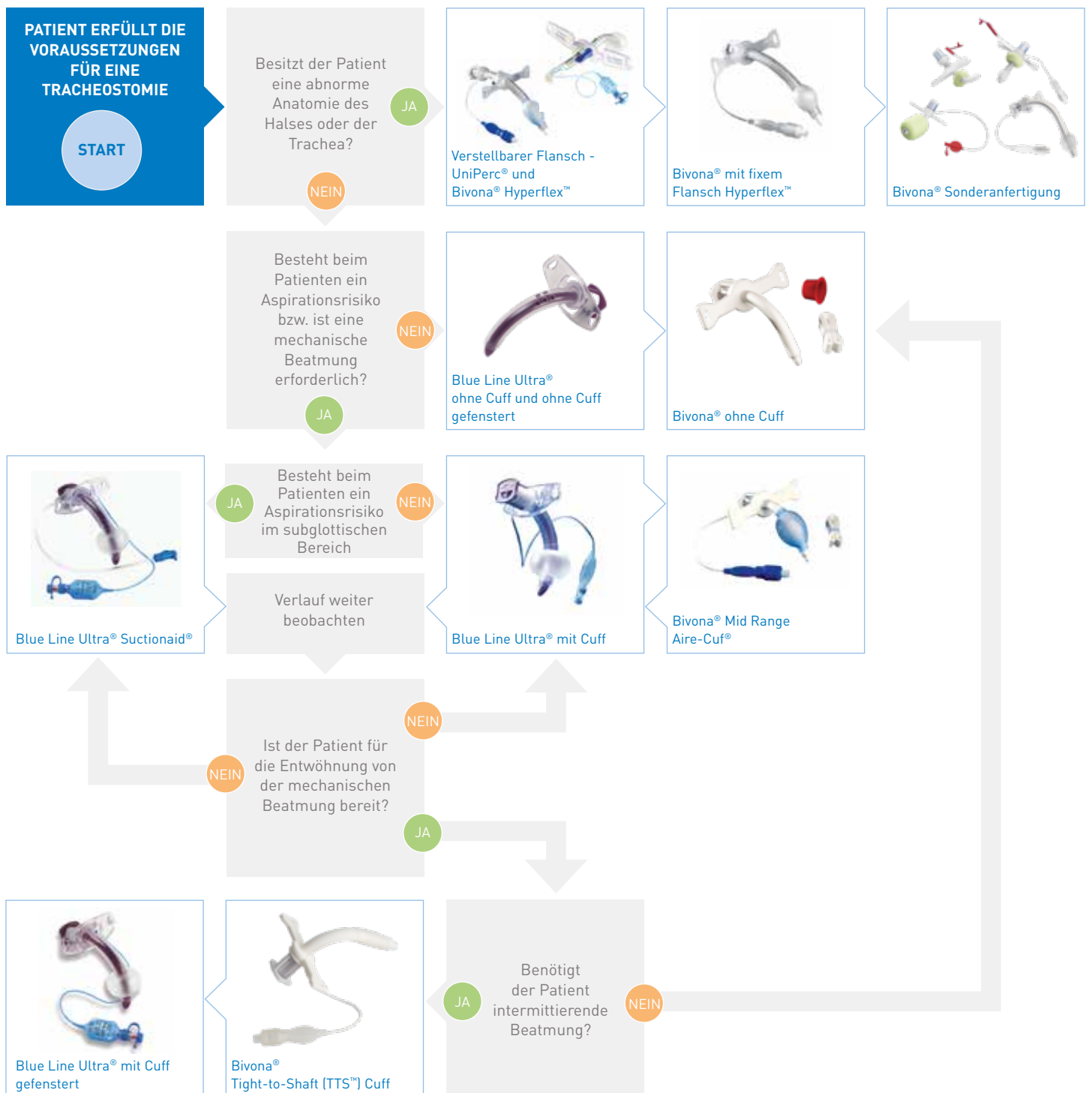


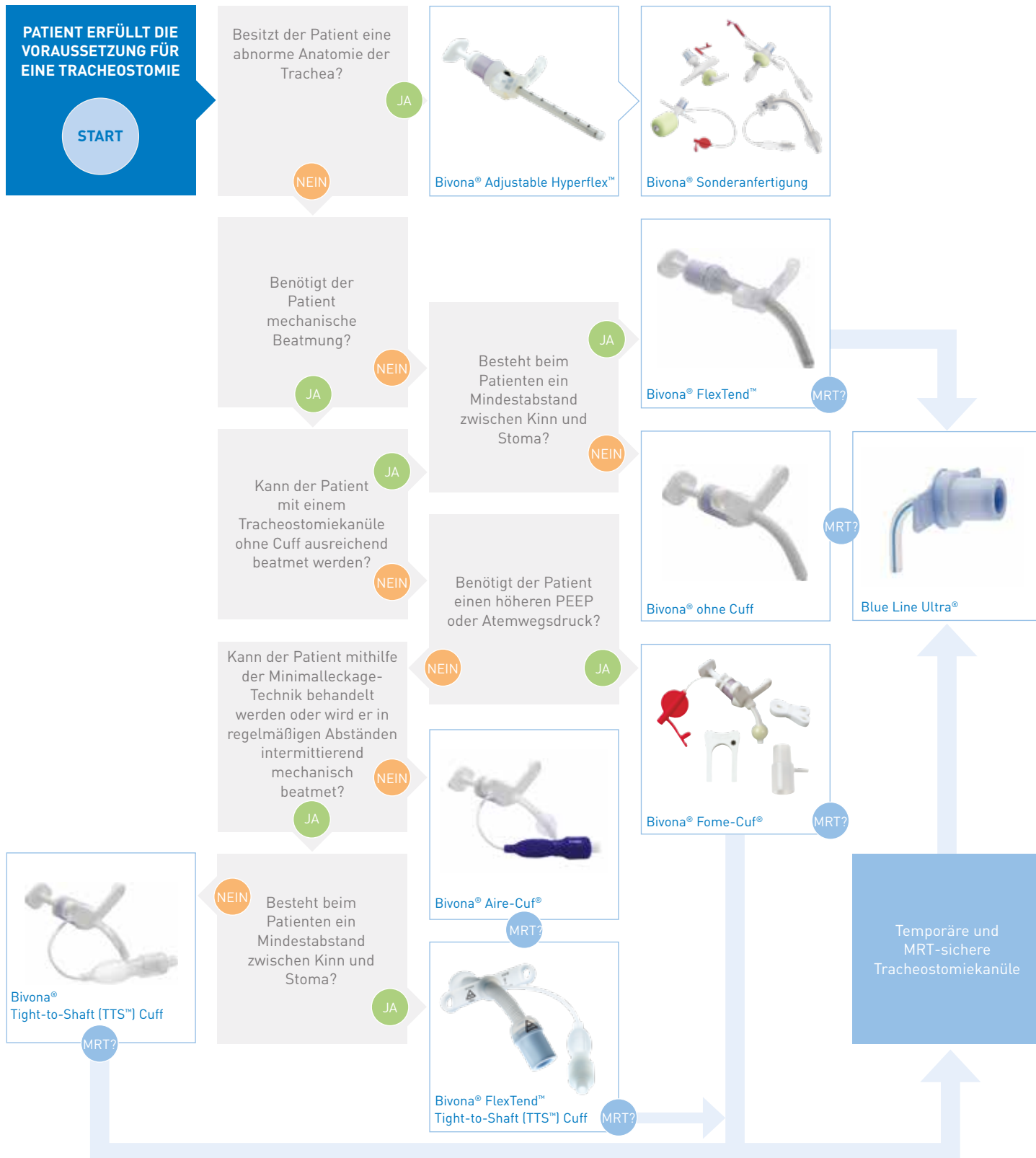
Portex® Tracheostomiekanülen für Erwachsene

Entscheidungshilfe



Portex® Tracheostomiekanülen für Neugeborene und Kinder

Entscheidungshilfe



DAS/DIE GENANNT(E)N PRODUKT(E) IST/SIND MÖGLICHERWEISE IN KANADA UND ANDEREN LÄNDERN NICHT LIZENZIERT BZW. NICHT ERHÄLTlich.

**Smiths Medical
Deutschland GmbH**
Bretonischer Ring 3
85630 Grasbrunn
Tel: +49 89 242959 0

Smiths Medical Österreich GmbH
Campus 21, Europaring A 03 5 02
A-2345 Brunn am Gebirge
Tel: +43 1 890 6444 0

Smiths Medical Schweiz AG
Zürichstrasse 33
8134 Adliswil
Tel: +41 43 388 6200

Smiths Medical ASD, Inc.
6000 Nathan Lane North
Minneapolis, MN 55442, USA
Tel: 1-614-210-7300
Toll-Free USA: 1-800-258-5361
www.smiths-medical.com

MHYTCA-1112

Rx ONLY **CE** **CE**
2797 0413

smiths medical

Kontaktinformationen zu Ihrer Region finden Sie unter: www.smiths-medical.com/customer-support/contact-us

Smiths Medical ist ein Unternehmen des globalen Technologiekonzerns Smiths Group plc. Eine vollständige Liste der Indikationen, Kontraindikationen, Warnhinweise und Vorsichtsmaßnahmen entnehmen Sie bitte der Gebrauchsanweisung bzw. Bedienungsanleitung. Bivona, Hyperflex, UniPerc, Blue Line Ultra, Suctionaid, TTS, Aire-Cuf, FlexTend, Fome-Cuf und die Designmarken von Portex und Smiths Medical sind Marken von Smiths Medical. Das Symbol ® bedeutet, dass die Marke beim Patent- und Markenamt der USA und einiger anderer Länder eingetragen ist. Alle anderen erwähnten Namen und Marken sind Marken oder Dienstleistungsmarken ihrer jeweiligen Inhaber. Das referenzierte Produkt verfügt über das CE-Kennzeichen.

©2019 Smiths Medical. Alle Rechte vorbehalten. TR194472DE-092019