

## Information förskrivning av läkemedelsnära produkter

**smiths medical**  
bringing technology to life

Smiths Medical Sverige AB  
Box 521, SE-192 05 Sollentuna, Sweden  
T +46 (0)8 594 772 50  
F +46 (0)8 594 772 69  
www.smiths-medical.com

Sollentuna september 2010

## Förskrivning av läkemedelsnära produkter

Vi får många frågor om hur hantering av förskrivning av läkemedelsnära produkter, som behövs för att tillföra läkemedel eller för egenkontroll av medicinering, går till. Därför har vi försökt sammanställa information och fakta som kan vara till hjälp för Er.

- På TLV's hemsida finner Ni alla produkter som går att förskriva via hjälpmedelskort. Dessa produkter är prisgodkända av Tandvårds- och läkemedels- förmånsverket (TLV) och kostnadsfria för patient om de förskrivs på hjälpmedelskort av behörig läkare.
- Förskrivningsrätt har läkare och tandläkare.

Många av frågorna gäller hur hjälpmedelskortet skall fyllas i, hur det går till rent praktiskt och vad apoteket har för roll. För att försöka åskådliggöra/ beskriva detta har vi gjort ett exempel på en förskrivning med förklarande text. Se bifogade exempel.

Om Ni undrar över något är Ni välkommen att kontakta Smiths Medical för ytterligare information.

Med vänliga hälsningar  
Smiths Medical Sverige AB



Kerstin Eriksson  
Produktchef – Infusion & Injektion

## Exempel på förskrivning av produkt.

Många av Smiths Medicals produkter kan förskrivas med ett hjälpmedelskort till patienter som vistas, eller ska vistas, i hemmet. Vilka artiklar detta är framgår av bifogade artikelspecifikationer.

### Förskrivning av **produkt**

- Medicinskt ansvarig läkare skriver patientens persondata och telefonnummer.
- Kryssa i rutan: för att tillföra läkemedel eller för egenkontroll av medicinering.
- Skriv varunumret på den produkt som patienten har behov av och beräkna lämpligt antal förpackningar att beställa.
- Sänd hjälpmedelskortet till Ert Apotek via e-post, fax eller annat tillvägagångssätt.
- Apoteket sänder beställningen till leverantören, t.ex. Smiths Medical.
- Leverantören sänder produkten till det namn och adress som är ifyllt på hjälpmedelskortet.
- Smiths Medical fakturerar Apoteket för produkten.

**HJÄLPMEDELSKORT**  
Förskrivning av förbrukningsartiklar

användarens personnr, namn, bostadsadress, postnr och ort

*a)*

*b)* Gäller ett år från utskrivningsdatum.

vid stomi

vid inkontinens och urinretention

för att tillföra läkemedel eller för egenkontroll av medicinering

Förskrivaren intygar med signum att villkoren för förmån enligt Lagen om högkostnadsskydd vid köp av läkemedel m.m. (1996:1150) eller Hälso- och sjukvårdslagen 1982:763 3c och 18 §§ är uppfyllda.

Portkod \*    Telefonnummer    Typ av boende \*  
 1 särskilt     2 enskilt     3 enskilt med komm. hemsjukvård

Signum .....

**Ett uttag - högst 90 dagars förbrukning**    \* Anges endast vid inkontinens

Varunr	Varunamn	Förp.storlek	Antal förpackn.
1 267369	CADD-LEGACY PCA Pump	1	
Dygnsbehov	Får expedieras ..... gånger (högst fyra, skrivs med bokstäver)		
2 223032	ADMINISTRATIONSAGGREGAT TILL CADD PCA	12 ST.	4
Dygnsbehov	Får expedieras ..... gånger (högst fyra, skrivs med bokstäver)		
3			
Dygnsbehov	Får expedieras ..... gånger (högst fyra, skrivs med bokstäver)		
4			
Dygnsbehov	Får expedieras ..... gånger (högst fyra, skrivs med bokstäver)		

*c)*

Om alla rutor inte används kryssa över de som inte utnyttjas!

Fastställd av Läkemedelsverket 1996-12-20.

Behörig förskrivare av förbrukningsartiklar enligt Socialstyrelsens föreskrifter.

Förskrivarens namnförtydligande, yrke, adress, tel.nr. Sjukvårdsinrättning, klinik

B1206-03B    Ort och datum    Förskrivarens namnteckning

## Exempel på förskrivning av service på infusions-/sprutpump från Smiths Medical.

### Förskrivning av **service** på infusions-/sprutpump

- Medicinskt ansvarig läkare skriver patientens persondata och telefonnummer (telefonnummer är extra viktigt vid förskrivning av service på infusions- och sprutpumpar).
- Kryssa i rutan: för att tillföra läkemedel eller för egenkontroll av medicinering.
- Skriv varunumret på den service som önskas.
- Sänd hjälpmedelskortet till Ert Apotek via e-post, fax eller annat tillvägagångssätt.
- Apoteket sänder beställningen till Smiths Medical.
- Smiths Medical ringer upp patienten eller institutionen som gjort förskrivningen för att träffa överenskommelse om eventuell lånepump etc.
- Pumpen sändes till Smiths Medical för service.
- Efter genomförd serviceåtgärd återsänder Smiths Medical pumpen till patienten eller institutionen som returnerar eventuell lånepump.
- Smiths Medical fakturerar Apoteket för serviceåtgärden. (Om pumpen inte kan repareras meddelas förskrivaren och en ny pump kan förskrivas.)

**HJÄLPMEDELSKORT**  
Förskrivning av förbrukningsartiklar

Användarens personnr, namn, bostadsadress, postnr och ort

*b)* Gäller ett år från utskrivningsdatum.

vid stomi  
 vid inkontinens och urinretention  
 för att tillföra läkemedel eller för egenkontroll av medicinering

Förskrivaren intygar med signum att villkoren för förmån enligt Lagen om högkostnadsskydd vid köp av läkemedel m.m. (1996:1150) eller Hälso- och sjukvårdslagen 1982:763 3c och 18 §§ är uppfyllda.

Portkod \*    Telefonnummer    Typ av boende \*  
 1 särskilt     2 enskilt     3 enskilt med komm. hemsjukvård

Signum .....

**Ett uttag - högst 90 dagars förbrukning**    \* Anges endast vid inkontinens

*c)*

Varunr	Varunamn	Dygnsbehov	Förp.storlek	Antal förpackn.
1	201716    CADD-LEGACY PCA Service		1	
Får expedieras ..... gånger (högst fyra, skrivs med bokstäver)				
2				
Får expedieras ..... gånger (högst fyra, skrivs med bokstäver)				
3				
Får expedieras ..... gånger (högst fyra, skrivs med bokstäver)				
4				
Får expedieras ..... gånger (högst fyra, skrivs med bokstäver)				

Om alla rutor inte används kryssa över de som inte utnyttjas!

Förskrivarens namnförtydligande, yrke, adress, tel.nr. Sjukvårdsinrättning, klinik

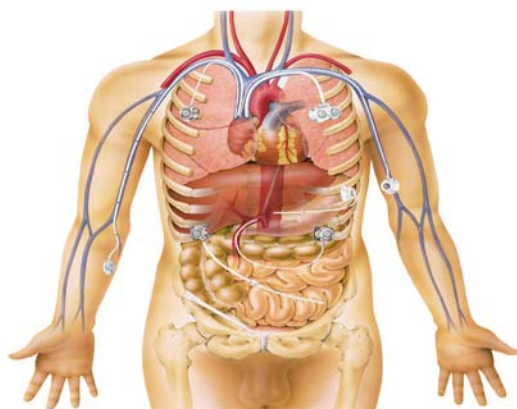
Behörig förskrivare av förbrukningsartiklar enligt Socialstyrelsens föreskrifter.

Ort och datum    Förskrivarens namnteckning

B1206-03B

## PORT-A-CATH Implanterbara port- / katetersystem

Apotekets varunr	Smiths Medical artikelnr	Benämning	Antal per fp
<b>Spinal- / epiduralportar, lågprofil, polysulfonplast + titankammare</b>			
20 16 68	21-1500-22	Port-A-Cath II, Spinal, Polyuretankateter	1
20 16 69	21-1501-22	Port-A-Cath II, Epidural, Polyuretankateter	1
<b>Venösa portar, titan</b>			
20 16 70	21-4008-24	Port-A-Cath, Silikonkateter 1.0 mm	1
20 16 71	21-4009-24	Port-A-Cath, Silikonkateter 1.0 mm, Introducer set	1
20 16 72	21-4022-24	Port-A-Cath, Polyuretankateter 1.6 mm	1
20 16 74	21-4023-24	Port-A-Cath, Polyuretankateter 1.6 mm, Introducer set	1
20 16 75	21-4024-24	Port-A-Cath, Polyuretankateter 1.0 mm	1
20 16 76	21-4025-24	Port-A-Cath, Polyuretankateter 1.0 mm, Introducer set	1
<b>Venösa portar, polysulfonplast + titankammare</b>			
20 16 77	21-4051-24	Port-A-Cath II, Silikonkateter 1.0 mm, Introducer set	1
20 16 78	21-4054-24	Port-A-Cath II, Polyuretankateter 1.6 mm	1
20 16 79	21-4055-24	Port-A-Cath II, Polyuretankateter 1.6 mm, Introducer set	1
<b>Venösa portar, lågprofil, polysulfonplast + titankammare</b>			
20 16 80	21-4071-24	Port-A-Cath II, Polyuretankateter 1.6 mm, Introducer set	1
20 16 82	21-4082-24	Port-A-Cath II, Polyuretankateter 1.0 mm	1



## PORT-A-CATH Nålar Infusionsnålar till Port-A-Cath

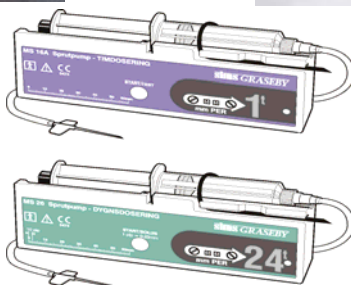
Apotekets varunr	Smiths Medical artikelnr	Benämning	Antal per fp
<b>Deltec Gripper infusionsnål (till Port-a-Cath)</b>			
20 16 67	21-2737-24	Grippernål 0,7x16 mm (22G)	12
20 39 92	21-2733-24	Grippernål 0,7x19 mm (22G)	12
23 94 75	21-2714-24	Grippernål 0,7x25 mm (22G)	12
23 94 83	21-2715-24	Grippernål 0,7x32 mm (22G)	12
20 16 66	21-2736-24	Grippernål 0,9x16 mm (20G)	12
20 40 08	21-2734-24	Grippernål 0,9x19 mm (20G)	12
23 94 91	21-2717-24	Grippernål 0,9x25 mm (20G)	12
23 95 09	21-2718-24	Grippernål 0,9x32 mm (20G)	12
23 95 17	21-2735-24	Grippernål 1,1x19 mm (19G)	12
23 95 25	21-2720-24	Grippernål 1,1x25 mm (19G)	12
23 95 33	21-2721-24	Grippernål 1,1x32 mm (19G)	12
<b>Deltec Gripper Plus infusionsnål med nålskydd (till Port-a-Cath)</b>			
20 22 82	21-2760-24	Gripper Plus 22G*25mm	12
20 22 81	21-2761-24	Gripper Plus 22G*32mm	12
20 22 87	21-2762-24	Gripper Plus 20G*25mm	12
20 22 86	21-2763-24	Gripper Plus 20G*32mm	12
20 22 92	21-2764-24	Gripper Plus 19G*25mm	12
20 22 90	21-2765-24	Gripper Plus 19G*32mm	12
20 22 84	21-2766-24	Gripper Plus 22G*19mm	12
20 22 88	21-2767-24	Gripper Plus 20G*19mm	12
20 22 93	21-2768-24	Gripper Plus 19G*19mm	12
20 22 89	21-2769-24	Gripper Plus 20G*16mm	12
20 22 85	21-2770-24	Gripper Plus 22G*16mm	12
<b>Deltec övriga infusionsnålar (till Port-a-Cath)</b>			
26 51 08	21-2005-24	Infusionsnål rak 0,7x25 mm (22G)	12
26 51 16	21-2007-24	Infusionsnål rak 0,7x38 mm (22G)	12
26 50 90	21-2013-24	Infusionsnål rak 0,9x25 mm (20G)	12
26 45 64	21-2021-24	Infusionsnål rak 1,1x25 mm (19G)	12
26 50 66	21-2316-24	Infusionsnål vinklad 0,7x13 (22G)	12
26 50 74	21-2006-24	Infusionsnål vinklad 0,7x25 (22G)	12
26 50 82	21-2008-24	Infusionsnål vinklad 0,7x38 (22G)	12
26 45 71	21-2317-24	Infusionsnål vinklad 0,9x13 (20G)	12
26 46 06	21-2287-24	Infusionsnål vinklad 0,9x19 (20G)	12
26 46 14	21-2014-24	Infusionsnål vinklad 0,9x25 (20G)	12
26 50 25	21-2016-24	Infusionsnål vinklad 0,9x38 (20G)	12



## Infusionspumpar

Apotekets varunr	Smiths Medical artikelnr	Benämning	Antal per fp
<b>Deltec, CADD bärbara infusionspumpar</b>			
26 73 69	21-6300-FS	CADD-Legacy PCA för smärtbehandlingsterapi	1
26 73 51	21-6400-FS	CADD-Legacy 1 för kontinuerlig infusionsterapi	1
26 73 44	21-6500-FS	CADD-Legacy PLUS för intermittert infusionsterapi	1
26 73 10	21-8921-1L	CADD-Prizm VIP, TPN 1-liter (komplett TPN-paket)	1
26 73 02	21-8920-3L	CADD-Prizm VIP, TPN 3-liter (komplett TPN-paket)	1
<b>Graseby infusionspumpar</b>			
24 95 99	0166-0712	Model 3000 stationär volumetrisk pump	1
23 52 75	0105-0718	Modell MS16A bärbar sprutpump, kontinuerlig terapi	1
23 52 83	0113-0718	Modell MS26 bärbar sprutpump, kontinuerlig terapi	1
<b>Graseby infusionspumpar, förskrivning via hyra (villkor i Apotekets prislista)</b>			
29 99 41		Model 3000 stationär volumetrisk pump, utan stativ	1
<b>Förskriven service av infusions- och sprutpumpar</b>			
20 16 62		Serviceavtal CADD-Legacy 1	1
20 17 16		Serviceavtal CADD-Legacy PCA	1
20 16 63		Serviceavtal CADD-Prizm	1
20 16 83		Serviceavtal Graseby MS16A	1
20 16 84		Serviceavtal Graseby MS26	1
20 16 64		Serviceavtal Graseby 3000	1

**Uppge alltid patientens namn och eventuell instans eller kontaktperson + telefonnummer vid beställning av förskriven service på infusions- och sprutpumpar!**



## Tillbehör infusionspumpar

Apotekets varunr	Smiths Medical artikelnr	Benämning	Antal per fp
<b>Tillbehör till Deltec CADD infusionspumpar</b>			
21 06 92	210692	Batteri 1,5 volt till CADD Legacy	10
21 06 91	210691	Batteri 9 volt till CADD-PCA, CADD-Prizm, MS 16/26	10
26 74 19	21-6220-24	Fjärrdoseringskabel till CADD-Legacy PCA	1
26 76 33	21-5814-22	Fjärrdoseringskabel till CADD-PCA & CADD-Prizm	1
26 73 77	21-6246-26	Nätadapter till CADD-Legacy	1
25 50 75	21-3817-22	Nätadapter till CADD-Prizm	1
25 50 83	21-3801-23	ESF laddningsbar batterienhet till CADD-Prizm (vid TPN)	1
26 74 27	21-6210-24	Adapter för droppställningsfäste till CADD-Legacy	1
26 76 41	21-6118-24	Droppställningsfäste till CADD-Prizm & CADD-Legacy	1
26 74 35	21-2165-25	Pumpväska 50/100 ml till CADD-Legacy	1
26 76 58	21-2165-25	Pumpväska 50/100 ml till CADD-Prizm	1
26 76 25	21-2167-25	Pumpväska 250/500 ml till CADD-Legacy	1
25 50 91	21-2166-24	Ryggsäck för behållare upp till 1 liter, till CADD-Prizm	1
25 51 17	21-2169-24	Ryggsäck för behållare upp till 3 liter, till CADD-Prizm	1

## Förbrukningsartiklar infusionspumpar

Apotekets varunr	Smiths Medical artikelnr	Benämning	Antal per fp
<b>Administreringsset till Deltec CADD infusionspumpar</b>			
22 30 32	21-7034-24	Adm set (<125 ml/h) till alla modeller utom CADD-TPN	12
22 30 73	21-7071-24	Adm set (<400 ml/h) 1,2 µ filter för TPN, till CADD-TPN	15
25 51 66	21-7081-24	Adm set (<350 ml/h) 1,2 µ filter för TPN, till CADD-Prizm	15
20 10 58	21-7057-24	Adm set (<350 ml/h) utan filter för TPN, CADD-Prizm	15
20 10 59	21-6167-24	Mjuk läkemedelsbehållare 250 ml, CADD-pumpar	48
20 10 60	21-7059-24	Adm set till mjuk läkemedelsbehållare, CADD	12
<b>Läkemedelskassetter till Deltec CADD infusionspumpar</b>			
22 30 08	21-7001-24	Läkemedelskasset 50 ml till Deltec CADD-pumpar	12
22 30 16	21-7002-24	Läkemedelskasset 100 ml till Deltec CADD-pumpar	12
<b>Förlängningsslangar till Deltec CADD infusionspumpar, (med luer-lock och friflödesstopp)</b>			
22 30 40	21-7060-24	Förlängningsslang med friflödesstopp 76 cm	12
25 32 03	21-7045-24	Förlängningsslang med friflödesstopp 76 cm	50
22 30 57	21-7061-24	Förlängningsslang med friflödesstopp 114 cm	12
25 32 11	21-7046-24	Förlängningsslang med friflödesstopp 114 cm	50
22 30 65	21-7062-24	Förlängningsslang med friflödesstopp 152 cm	12
25 32 45	21-7047-24	Förlängningsslang med friflödesstopp 152 cm	50
<b>Förbrukningsartiklar till Graseby modell 3000 volumetrisk infusionspump</b>			
24 96 31	21-0346-25	Infusionsset, standard	40
22 66 88	21-0317-25	Infusionsset, för PVC-känsligt läkemedel	30
22 67 12	591-082	Infusionsset, för blod	50

